



XCQ4双色鞋舌标打印机XCQ6 双色GHS化工标签打印机

- 一次同步打印单面两色，也可只印单色。有碳带节省功能，能独立设定单独打印头温度。
- 适合双色GHS化工标签，双色鞋舌标打印。选配全断切刀或堆叠式切刀，打印裁切堆叠同步功能



XCQ4 XCQ6



德国制造
整机进口

XCQ4 XCQ6 双色GHS化工警告标签打印机



型号	XCQ4	
打印分辨率	dpi	300
最快打印速度	mm/s	150
最大打印宽度	mm	105.6



型号	XCQ6	
打印分辨率	dpi	300
最快打印速度	mm/s	150
最大打印宽度	mm	162.6

两组并列的热转印打印头可同时打印两种颜色于同一标签，一组打印头具有碳带节省装置。两个打印头皆可单独调整打印浓度，符合 GHS 对于分类及库存标示的规范，标签纸滚动条心最大可至 300 mm。

双色GHS化工警告标签实例



演示图例



德国进口cab XC6 双色标签打印机
专门打印GHS化工安全标示标签

特性 双色标签打印 一次就能搞定
碳带节省功能 让你不觉心疼

规格 Resolution : 300dpi
Print Speed : 30~125mm/Sec
Print Width : Max 4"
2-Colors Printing at one Label
Ribbon Saver at one Print unit

正牌授权代理 深圳市康扬码科技有限公司
www.code39.net 0755-29979977



XCQ4 双色TPU鞋舌标打印机

两组并列的热转印打印头可同时打印两种颜色于同一TPU鞋舌标上，一组打印头具有碳带节省装置。两个打印头皆可单独调整打印浓度，可选购全断切刀或带堆叠功能裁刀以提高工作效率。



型号	XCQ4	
打印分辨率	dpi	300
最快打印速度	mm/s	150
最大打印宽度	mm	105.6



全断切刀实例



堆叠裁刀实例



选购切刀

选购切刀种类有：全断切刀，点断虚线切刀，堆叠式切刀



CU4 全断切刀 5948000

可裁切TPU鞋舌标、标签纸、吊牌纸卡、布标洗水唛或连续式塑料材质及热缩套管。

规格资料	切刀	
	CU4	CU6
应用机型	XC4, XCQR	XC6, XCQ6
纸张 最大宽度	mm 110	180
磅数	gr/m ²	60 - 300
厚度	mm	0.05 - 0.8
最小裁切长度	mm	5
最大标签间隙	mm	2.5
最快裁切速度 (无纸张 / 分)		100
暂停裁切情况	切刀未正常运作	



PCU4 /2.5 点断虚线切刀 5960050.351

可针对布标或热缩套管这类连续性材质裁切出方便手撕的邮票孔。其他材质也能裁切。

规格资料	虚线切刀	
	PCU4	
应用机型	XDQ4, XCQ4	
打孔 孔位间距	mm	0.5
孔位宽度	mm	2.5 或 10
纸张 最大宽度	mm	85
磅数	gr/m ²	60 - 300
厚度	mm	0.05 - 0.8
最小裁切长度	mm	5
最大标签间隙	mm	2.5
最快裁切速度 (无纸张 / 分)		100
暂停裁切情况	切刀未正常运作	



ST4M 堆叠式切刀 5541313

可裁切及堆栈已打印完成的TPU鞋舌标。当达到最大堆栈高度后将中断打印工作。较硬或略微弯曲的材质在使用上会有所限制。这类应用建议由 cab 先帮您测试。

规格资料	堆叠式切刀	
	ST4 L	ST4 M
应用机型	XCQ4	XD4T
纸张 宽度	mm 20 - 110	20 - 100
磅数	gr/m ²	60 - 300
厚度	mm	0.05 - 0.8
最小裁切长度	mm	20 - 150
最大标签间隙	mm	1.2
最快裁切速度 (无纸张 / 分)		100
暂停裁切情况	切刀未正常运作、 保护盖打开、已达最大堆迭高度	
最大堆迭高度	mm	100



可调式裁后收集组 - 标签 宽 x 高

收集盒及保护盖可依标签尺寸调整，须单独订购。

技术细节



结构图样机XQC6

1 超大彩色图形触控面板

彩色触控面板可清楚显示条码打印机状态及功能选单操作。

2 碳带供应轴及回收轴

轴心三片旋紧式设计让碳带装卸更方便快速。

3 打印头压力调节立柱

一个立柱固定于内侧；另一个立柱调整至标签边缘，确认打印品质良好后就定位。

4 静电消除刷

主要用于塑料材质标签，可在打印后扫除静电。

5 周边配件连接埠

可快速简易地连接模块化配件也是切刀连接端口。所有周边配件皆以螺丝固定于两个卡榫上借以连接至条码打印机。

6 节省碳带装置（打印头 1 专用）

用于仅需打印部分区域的标签。在不打印的区域打印头会自动抬起并在标签进纸时停止供应碳带。

7 坚固底座机构

一体成型铸铝打造。所有打印机构皆稳固组装于支架底座上。

8 材料供应轴

适用于300mm以上的材料直径，76mm纸芯内径。透过摆臂及动态止煞装置能确保材料持续进料。

9 止煞及进料拨杆

利用弹簧松紧拨引导桿及附加的止煞装置可确保进纸的持续和稳定。

规格资料

● 可搭配 ■ 标准品 □ 选配品

条码打印机		XC Q4	XC Q6.3
出纸方向			靠左
打印方式	热转印		●
打印分辨率	dpi	300	300
最快打印速度	mm/s	150	150
最大打印宽度	mm	105.7	162.6
节省碳带装置		●	●
标签¹⁾			
纸张、吊牌纸卡、塑料材质 (PET, PE, PP, PI, PVC, PU, Acrylate, Tyvec)			●
布质标签		●	-
纸卷	纸卷式		●
	最大外径	mm	300
	纸管直径	mm	76
	回卷方向		外卷 或 内卷
标签	宽度	mm	20 - 116
	最小高度	mm	10
	最大厚度	mm	0.1
标签底纸	宽度	mm	24 - 120
	厚度	mm	0.03 - 0.16
连续性纸张	宽度	mm	24 - 120
	厚度	mm	0.03 - 0.5
	最大重量 (厚纸卡)	g/m ²	300
碳带 ²⁾	碳墨		外碳 或 内碳
	碳带最大直径	mm	80
	纸管直径	mm	25.4
	碳带最大长度	m	450
	碳带最大宽度	mm	114
			170
条码打印机尺寸及重量			
宽度 x 高度 x 深度	mm	248 x 395 x 554	358 x 395 x 554
重量	kg	22	24
标签感应器搭配定位指示器			
穿透式感应器		标签前缘 或 打孔标记 及 标签后缘、透明标签纸上的黑线标记	
反射式感应器	由下 / 由上	标签前缘 及 标签后缘、不透明标签纸上的黑线标记	
感应器距离	到标签边缘	mm	5 - 60
标签可通过感应器最大高度		mm	2
电子零件			
32 位元处理器时脉	MHz		800
主存储器 RAM	MB		256
内建快闪存储器 IFFS	MB		50
SD 记忆卡插槽 (SDHC, SDXC) 最大容量	GB		512
时间和日期、即时时钟专用电池			■
关机时资料储存之快闪存储器 (如序号)			■
传输接口			
RS232C 串口 1,200 到 230,400 Baud/8 Bit			■
USB 2.0 高速装置 PC 专用连接埠			■
以太网网络 10/100 Mbit/s		LPD, RawIP-Printing, SOAP-Webservice, OPC UA, WebDAV, DHCP, HTTP/HTTPS, FTP/FTPS, TIME, NTP, Zeroconf, SNMP, SMTP, VNC	
操作面板上的 2 x USB Host 机器背面的 2 x USB Host		连接维修用 U 盘、键盘、条码扫描枪、U 盘、USB 无线网卡、USB 无线网卡搭配可转动的天线杆、外接操作面板	
周边配件连接 USB Host, 24 VDC			■
数码 I/O 接口搭配信号输入及输出 8 组			□

¹⁾ 所有材质细节皆为标准值。小标签、较薄、较窄、较厚和较硬的材质以及黏性强的标签应先提供给 cab 为您进行测试。

²⁾ 碳带应与标签底纸宽度相对应以避免产生皱折。

■ 标准品 □ 选配品

规格资料

操作环境	
使用电压	100 - 240 VAC, 50/60 Hz, PFC
耗电量	待机 <10 W / 一般操作 100 W / 最大值 200 W
温度 / 湿度	操作过程 +5 - 40°C / 10 - 85 %, 非凝结状态 封存状态 0 - 60°C / 20 - 85 %, 非凝结状态 运送途中 -25 - 60°C / 20 - 85 %, 非凝结状态
安全认证	CE, FCC Class A, ICES-3, cULus, CB, CCC, BSMI, Mexico Reg.
规划中	KC-Mark, BIS
操作面板	
LCD 彩色触摸屏	屏幕尺寸 " 4.3 分辨率 宽 x 高 像素 272 x 480
设定	
打印 标签 碳带 撕纸 裁切 接口 错误	地区: - 语言 - 国家 - 按键 - 时区 时间 显示: - 亮度 - 省电模式 - 方向 转译
状态列	
资料接收 资料串流记录 碳带将耗尽预警 SD 记忆卡已插入 U 盘已插入	WLAN 信号强度 网络连线状态 USB Slave 状态 时间
监控	
碳带 1/2 - 缠绕方向 - 将耗尽预警 - 耗尽 标签耗尽	打印头 1/2 - 电压 - 温度 - 开启 周边配件连接错误
系统检测	
系统诊断	开机时自动侦测打印头
显示资讯、 打印测试、 分析	打印状态 字型资讯 外接周边资讯 WLAN 连线状态 网格打印测试 标签资料 事件清单 监控模式
进阶系统状态报告	- 打印系统设定资讯如总打印长度及总操作时数 - 透过软件指令查询条码打印机状态 - 以屏幕显示网络错误、无法连线、条码错误、周边配件连接错误等讯息
字型	
所有的内建字型	5 种点阵字型: 12 x 12 点 16 x 16 点 16 x 32 点 OCR-A OCR-B 7 种向量字型: AR Heiti Medium GB-Mono CG Triumvirate Condensed Bold Garuda HanWangHeiLight Monospace 821 Swiss 721 Swiss 721 Bold
可装载的字型 字符集	全真字型 Windows-1250 至 -1257 DOS 437, 737, 775, 850, 852, 857, 862, 864, 866, 869 EBCDIC 500 ISO 8859-1 至 -10 和 -13 至 -16 WinOEM 720 UTF-8 MacRoman DEC MCS KOI8-R 西欧 东欧 简体中文 繁体中文 泰文 西里尔 希腊 拉丁 希伯来 阿拉伯

字型		
点阵字型	字型宽度和高度 1 - 3 mm 缩放比例 2 - 10 文字旋转 0°, 90°, 180°, 270°	
向量 / 全真字型	字型宽度和高度 0.9 - 128 mm 无限缩放比例 文字可以 1° 为基准旋转 360°	
字体样式	根据字型种类调整为粗体、斜体、底线、 外框、反白	
字符间距	可无段调整或使用 Monospace	
图案		
图案元素	线条、箭形、矩形、圆形、椭圆 - 填满及渐层	
图案格式	PCX, IMG, BMP, TIF, MAC, GIF, PNG	
条码		
一维条码	Code 39, Code 93 Code 39 Full ASCII Code 128 A, B, C EAN 8, 13 EAN/UCC 128/GS1-128 EAN/UPC Appendix 2 EAN/UPC Appendix 5 FIM HIBC	Interleaved 2/5 Ident and routing code of Deutsche Post Codabar JAN 8, 13 MSI Plessey Postnet RSS 14 UPC A, E, E0
二维条码及 堆迭式二维条码	DataMatrix DataMatrix Rectangle Extension QR-Code Micro QR-Code GS1 QR-Code GS1 DataMatrix PDF 417 Micro PDF 417 UPS Maxicode GS1 DataBar Aztec Codablock F Dotcode RSS 14 truncated, limited, stacked, stacked omni-directional	所有条码的高度、宽度及比例皆可变更； 亦可旋转 0°, 90°, 180°, 270°。 可依条码类型选择检查码、打印码文和 起始 / 结束码
软件		
标签编辑软件	cablabel S3 Lite 入门版 cablabel S3 Viewer 检视版 cablabel S3 Pro 专业版 cablabel S3 Print 打印版	■ ■ □ □
也可搭配其他软件	CODESOFT Loftware Spectrum NiceLabel BarTender	
脱机操作		■
Windows 条码打印机驱动程序	Windows 10 Windows 11 Server 2016 Server 2019 Server 2022 WHQL 认证规划中	■ ■
Apple 条码打印机驱动程序	支援 Mac OS X 10.6 以上版本	■
Linux 条码打印机驱动程序	支援 CUPS 1.2 以上版本	■
程序设计	条码打印机语言 JScript abc Basic 编译程序 ZPL II (数据流的部份必须提前测试)	■ ■ □
周边整合	SAP 数据库连接器	■ ■
管理	监控条码打印机 内网和外网设定	■ ■



微信13823533400



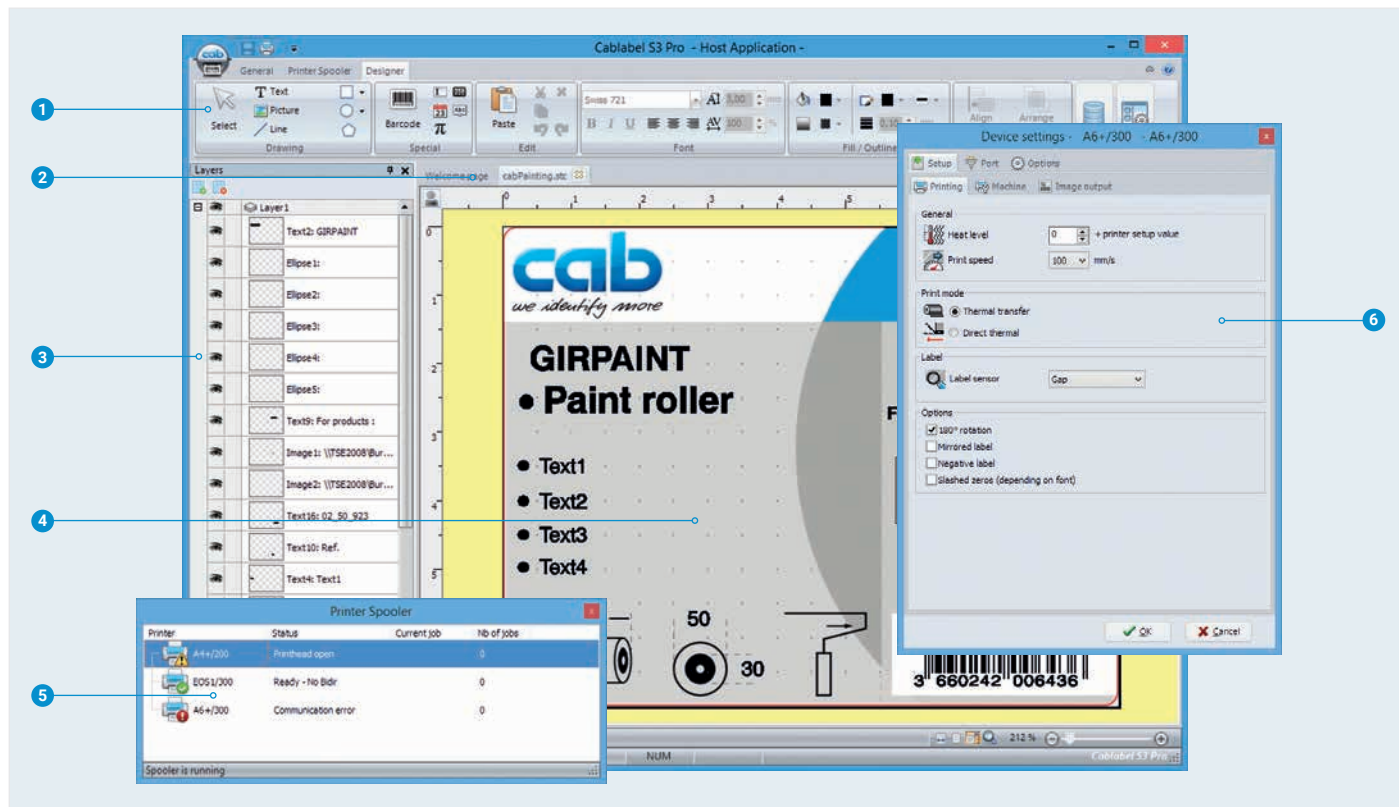
微信13823298450

标签编辑软件 cablabel S3

设计、打印、监控

cablabel S3 开发了 cab 设备所有的潜力。

最重要的是标签设计这部份。只有在打印阶段才需要决定标签是否要使用条码打印机、贴标系统或激光打标机处理。透过模块设计 cablabel S3 能够依照需求做细部的修改。JScript-Viewer 这类外挂程序嵌入于 cablabel S3 用以支援 JScript 原生语言等功能。设计界面及 JScript 指令集与实际时间同步。cablabel S3 可以整合数据库连接器或条码扫描枪这类特殊功能。



- 1 工具列
建立不同的标签物件。
- 2 页签
在开启的标签档案之间快速切换。
- 3 图层
管理不同的标签物件。
- 4 设计接口
简化设计并透过 WYSIWYG 用户界面显示标签。
- 5 打印后台处理程序
监控打印排程并显示打印状态。
- 6 驱动程序
控制系统设定并与硬件设备进行通讯。

脱机打印

这项操作模式让条码打印机能够在没有连接主机的情况下呼叫标签档案并进行打印。

标签型式可以借由 cablabel S3 这类标签编辑软件建立或是在个人电脑上使用文字编辑器直接编程。标签样式、文字档和图档以及数据库内容经由记忆卡、U 盘或内部快闪记忆体储存。

只有可变资料会透过键盘、条码扫描枪、磅秤机或是其他主机传送到条码打印机；借由数据库连接器，可从主机撷取资料来打印。



条码打印机操作

驱动程序

针对使用 cablabel S3 以外的软件操控条码打印机这点，cab 为 Windows Vista、Mac OS 10.6 及搭配 CUPS 1.2 的 Linux 以上版本的作业系统提供 32 / 64 位元的驱动程序。



Windows¹⁾ 驱动程序

cab 的条码打印机驱动程序具备 WHQL 认证。这确保在微软作业系统中拥有最高的稳定性。



Mac OS X²⁾ 驱动程序

cab 针对 Mac OS X 的应用程序提供以 CUPS 为基础的条码打印机驱动程序。



Linux 驱动程序

Linux 驱动程序以 CUPS 为基础。

提供驱动程序免费下载

程序设计



JScript

cab 为了控制条码打印机开发出内嵌的程序语言 JScript，提供免费下载手册



abc Basic 编译程序

除了程序语言 JScript，abc Basic 编译程序作为整合程序集的软件能让条码打印机在传送打印前多一道档案编程的处理。其中一个范例是不须中断进行中的打印机工作便能够替用其他的打印机语言。abc Basic 编译程序也可以接收其他系统的档案诸如磅秤机、条码扫描枪或可编程序控制器。

周边整合



条码打印机供应商计画

在「SAP³⁾ 条码打印机供应商计画」中，作为 SAP 合作伙伴的 cab 为了方便使用 SAP R/3 的 SAPScript 程序语言操作 cab 条码打印机而开发出「转档方案」。在此方案中主机只需发送可变资料到条码打印机。先前下载至永久存放区（内部记忆体系统、记忆卡等...）的图档及字型档合并为一体。



¹⁾ Windows 为微软股份有限公司的注册商标。

²⁾ MAC OS X 为苹果公司的注册商标。

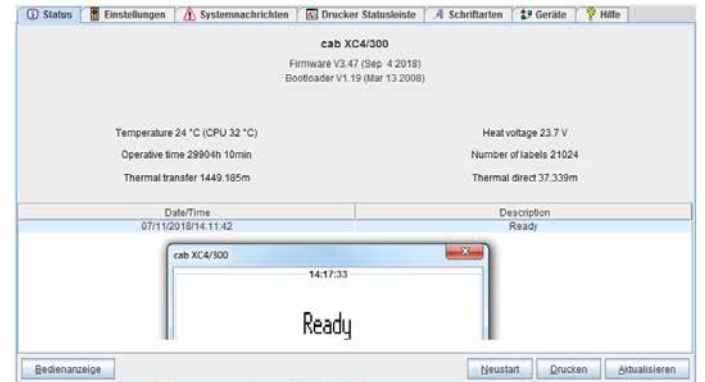
³⁾ SAP 及其所属标志为 SAP SE 的注册商标。

条码打印机管理

内网和外网设定

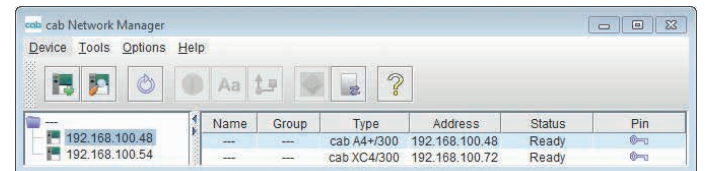


内建在条码打印机的 HTTP 及 FTP 服务器能使用一般的程序诸如网络浏览器或 FTP 客户端来监控和设定条码打印机、更新固件及管理记忆卡。SNMP 和 SMTP 客户端透过邮件及 SNMP 资料包将状态、警示、错误等讯息寄到管理者或用户电脑。时间服务器用来同步时间及日期。



cab 网络管理员

使用 cab 网络管理员能透过网络同时管理多台条码打印机。网络管理员支援监控、设定、固件更新、记忆卡管理、档案同步和 PIN 码集中管理。



数据库连接器

条码打印机透过网络连线能够直接撷取来自中央 ODBC-或 OLEDB-兼容数据库的档案并打印成标签。打印时条码打印机可以修改数据库的档案。



售后服务

维修保养



标签感测器

若要清洁标签感测器用手指轻压解开并取出即可。



打印头

简单几个步骤就能更换打印头。一般来说不需额外调整及设定。

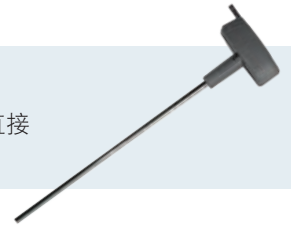


打印滚轴

只需简单快速地松开一根螺丝就能取出打印滚轴进行清洁或更换。

安装工具

更换任一部件和安装周边配件只需将手边的安装工具直接插入条码打印机即可。



售后服务

训练有素的 cab 客服工程师于全球各据点提供设备的保养及维修服务。

请将您的条码打印机寄到 cab 的服务据点或特约服务经销商，我们会在数个工作日内检查并维修您的设备。

您希望人在自己的公司就能够得到保养及维修的服务吗？
请您与我们的客服部门约好时间：

教育训练

您对于如何有效率地使用 cab 设备、相关服务及维修的知识会透过教育训练来加强。



www.code39.net



code39net.1688.com



德国 cab 品牌实力

Made in Germany

